

Jednostka projektowa: Pracownia Projektowa - TOMASZ PISARSKI ARCHITEKT 02 - 625 Warszawa, ul. J. P. Woronicza 20 m. 24 e-mail: arch@pisarski.com.pl; tel: +48 602 32 53 46	
Temat opracowania: <b>Renowacja pomieszczeń Zespołu Analiz Zagrożeń Elektromagnetycznych i naprawa elewacji w budynku nr 16 WIHE Warszawa</b>	
Adres inwestycji: Wojewódzki Instytut Higieny i Epidemiologii 01 - 163 Warszawa, ul. Kozielska 4 dz. nr ewid. 4, obręb 6 - 03 - 03	Faza: <b>P.B.</b>
Investor: Wojewódzki Instytut Higieny i Epidemiologii 01 - 163 Warszawa, ul. Kozielska 4	Branża: ARCHITEKTONICZNO BUDOWLANA
Opracował: mgr inż. arch. Tomasz Pisarski	Data opracowania: STYCZEN 2021
Uprawnienia: Wa - 7/98	Podpis:
Nazwa rysunku: <b>RZUT</b>	Skala: 1 : 50
	Numer rysunku: <b>1</b>

### ZESTAWIENIE POMIESZCZEŃ:

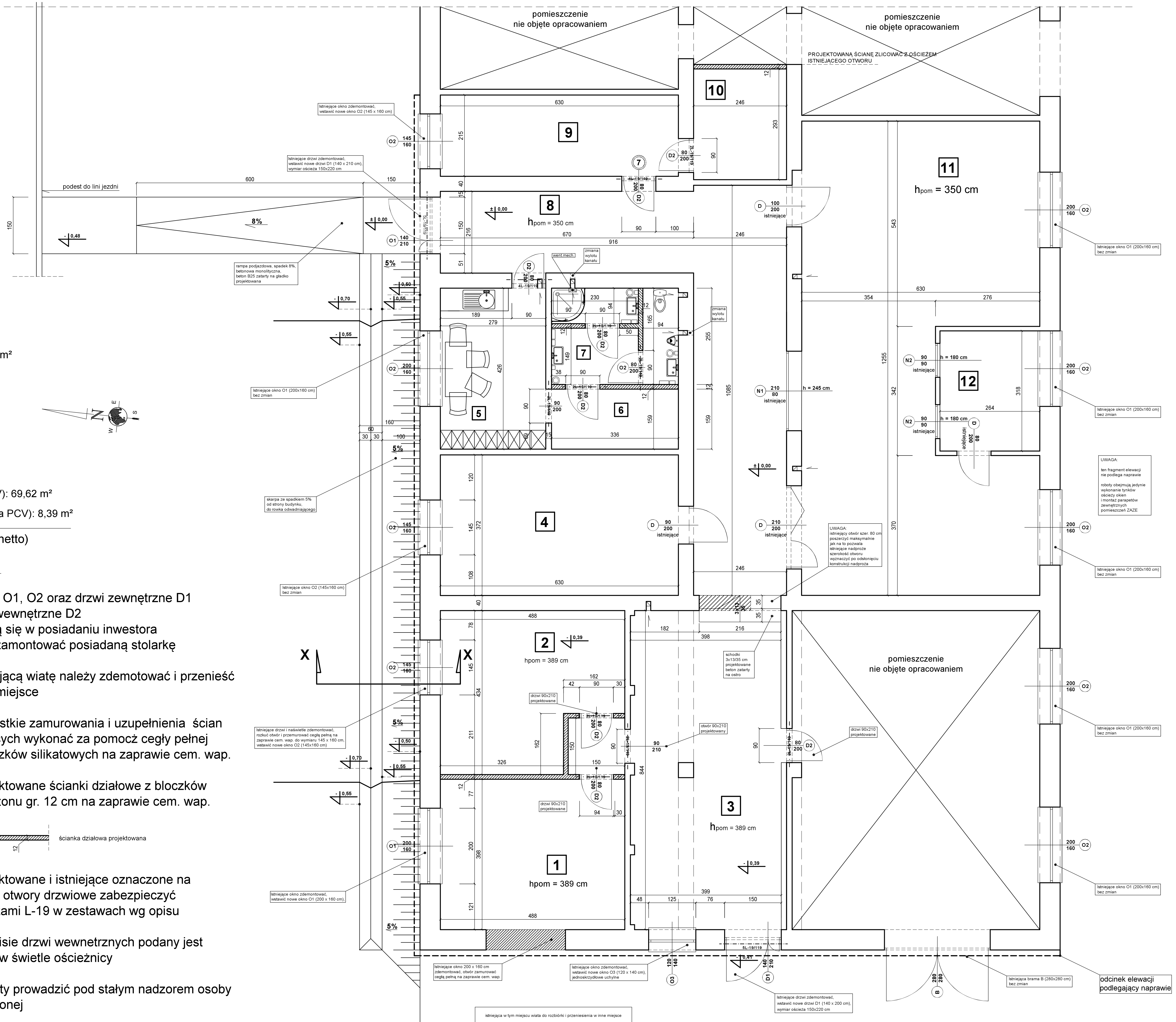
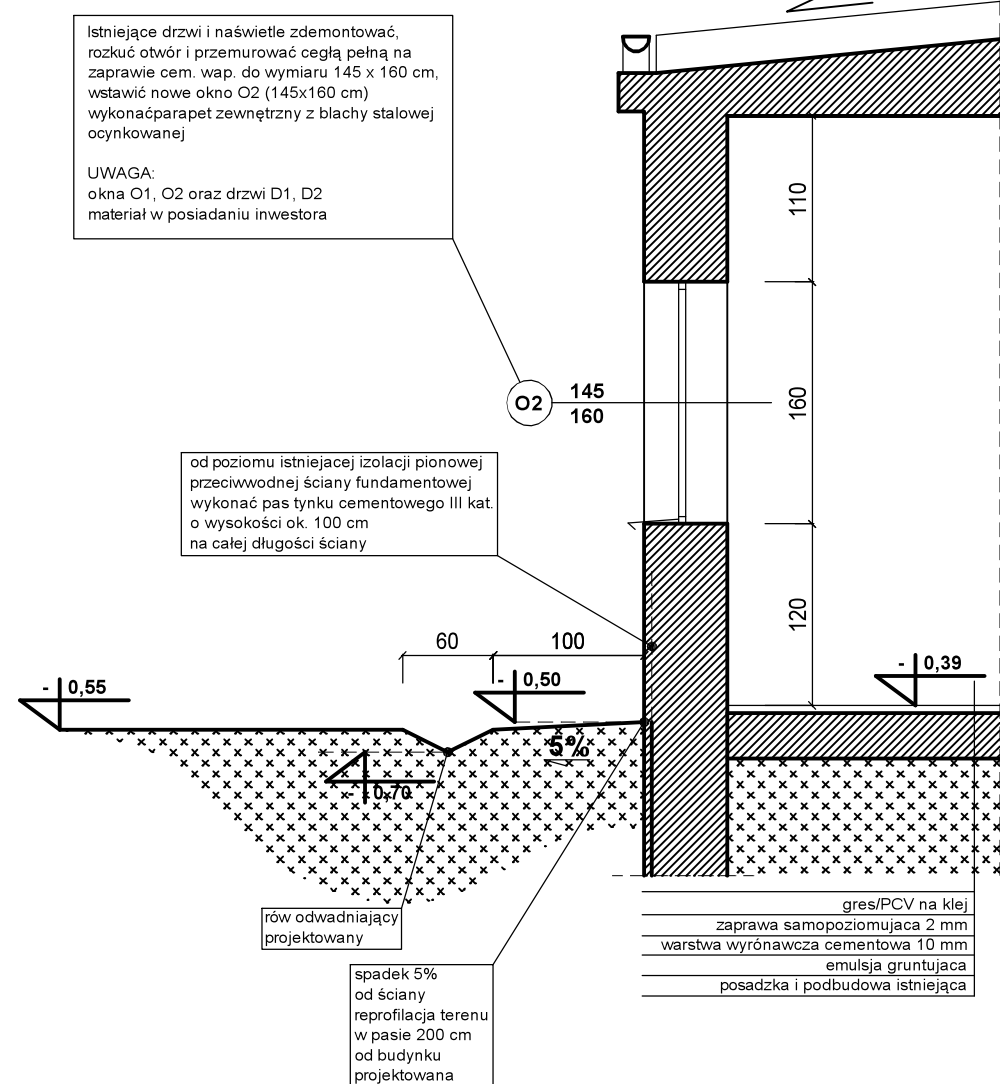
- 1 Pokój specjalistów (gres): 19,42 m<sup>2</sup>
- 2 Pokój techników (gres): 18,55 m<sup>2</sup>
- 3 Laboratorium pól magnetycznych (gres): 35,56 m<sup>2</sup>
- 4 Pokój kierownika/szkolenia (wykładzina PCV): 23,43 m<sup>2</sup>
- 5 Pokój socjalny (gres): 11,88 m<sup>2</sup>
- 6 Magazynek (gres): 5,24 m<sup>2</sup>
- 7 Łazienka (gres): 7,97 m<sup>2</sup>
- 8 Korytarz użytkowy (wykładzina PCV): 40,11 m<sup>2</sup>
- 9 Sekretariat (wykładzina PCV): 13,54 m<sup>2</sup>
- 10 Magazynek (wykładzina PCV): 7,20 m<sup>2</sup>
- 11 Pomieszczenie komory bezdechowej (wykładzina PCV): 69,62 m<sup>2</sup>
- 12 Pomieszczenie symulacji komputerowych (wykładzina PCV): 8,39 m<sup>2</sup>

RAZEM: 260,91 m<sup>2</sup> (powierzchnia użytkowa - netto)

### UWAGI:

1. Okna O1, O2 oraz drzwi zewnętrzne D1 i drzwi wewnętrzne D2 znajdują się w posiadaniu inwestora należy zamontować posiadaną stolarkę
2. Istniejącą wiatę należy zdemontować i przenieść w inne miejsce
3. Wszystkie zamurowania i uzupełnienia ścian istniejących wykonać za pomocą cegły pełnej lub bloczków silikatowych na zaprawie cem. wap.
4. Projektowane ścianki działowe z bloczków gazobetonu gr. 12 cm na zaprawie cem. wap.
5. Projektowane i istniejące oznaczone na rysunku otwory drzwiowe zabezpieczyć nadprożami L-19 w zestawach wg opisu
6. W opisie drzwi wewnętrznych podany jest wymiar w świetle ościeżnicy
7. Roboty prowadzić pod stałym nadzorem osoby uprawnionej

### PRZEKRÓJ X - X skala 1:50



UWAGA:  
Ten fragment elewacji nie podlega naprawie roboty obejmują jedynie wykończenie brzozy okien i montaż parapetów zewnętrznych pomieszczeń ZAZE

UWAGA:  
Istniejący otwór szer. 80 cm poszerzyć maksymalnie jak na to pozwala istniejące nadproże szerokość otworu wyznaczyć po wykonaniu konstrukcji nadproża

Istniejąca w tym miejscu wiatła do rozbioru i przeniesienia w inne miejsce

Istniejąca brama B (280x280 cm) bez zmian

odcinek elewacji podlegający naprawie